

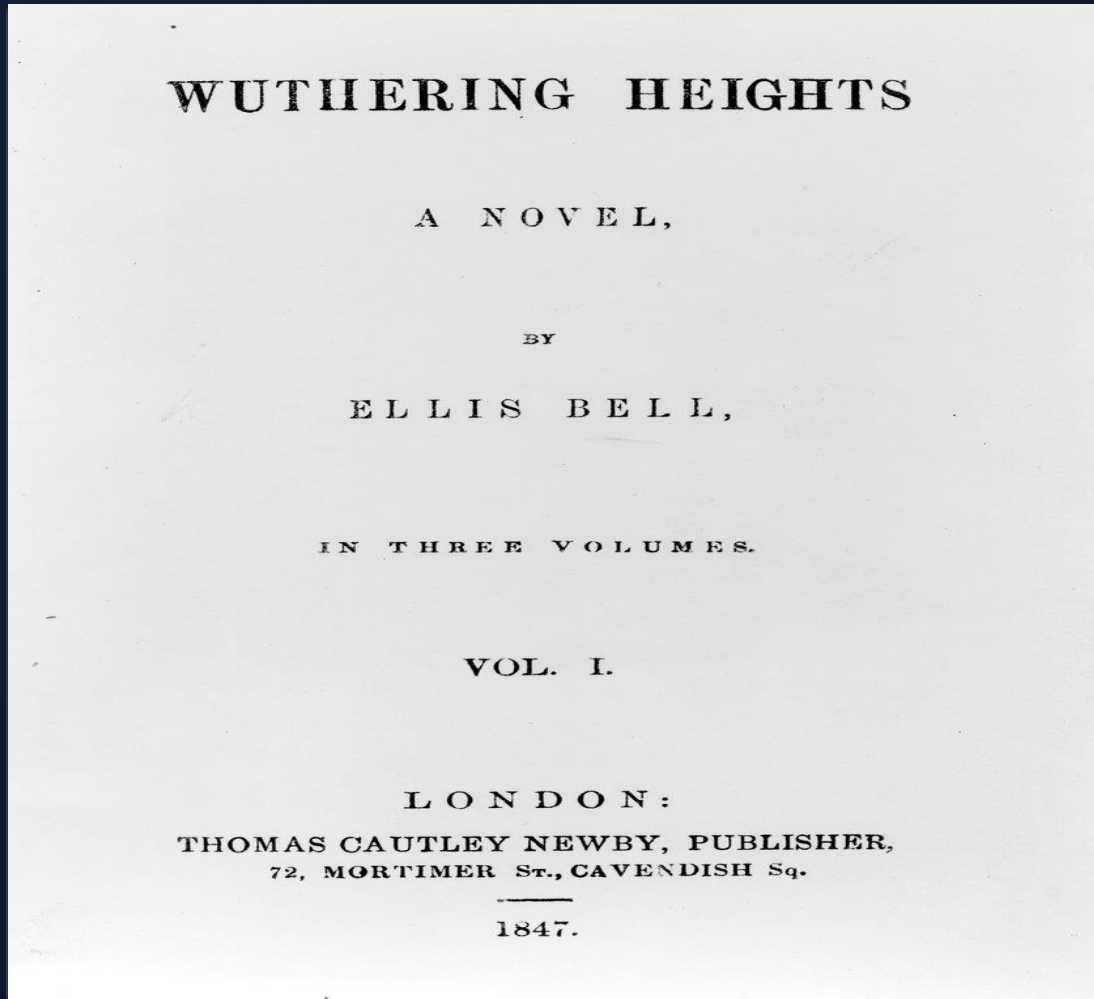
# *O Morro dos Ventos Uivantes*

---

Linha do Tempo da Recepção Crítica

*De "selvagem e repulsivo" a obra-prima absoluta*

# 1847: O Lançamento



## Sob o Pseudônimo "Ellis Bell"

- Publicado em dezembro de 1847 por Thomas Cautley Newby.
- As irmãs Brontë usaram pseudônimos masculinos (Currer, Ellis e Acton Bell) para evitar o preconceito contra escritoras.
- A obra surgiu em um período dominado pelo realismo moralista e pelo romance social.
- Diferente de *Jane Eyre* (Charlotte), que foi sucesso imediato, a obra de Emily confundiu os leitores.

## O Choque Inicial (1847-1848)

*"Como um ser humano pode ter tentado escrever tal livro sem cometer suicídio antes de terminar uma dúzia de capítulos, é um mistério."*  
– CRÍTICA DO GRAHAM'S MAGAZINE (1848)

Os críticos consideraram o livro "selvagem", "brutal", "repulsivo" e desprovido de moralidade cristã. A violência e a paixão destrutiva chocaram a sensibilidade vitoriana.

# A "Desculpa" de 1850

Após a morte de Emily, Charlotte Brontë editou uma nova edição e escreveu um prefácio famoso.

Ela revelou a verdadeira autoria, mas tentou "suavizar" a imagem da irmã, descrevendo-a como uma figura isolada, uma "filha dos pântanos" que não conhecia o mundo real.

Charlotte pediu desculpas pela "rudeza" de Heathcliff, chamando-o de "não redimido". Isso moldou a visão da crítica por décadas: o livro era visto como um produto estranho e acidental de uma mente ingênua.



# Reavaliação Vitoriana Tardia

## A "Esfinge da Charneca"

No final do século XIX, a visão começou a mudar. Poetas e críticos como **Algernon Charles Swinburne** (1883) começaram a elogiar a força elementar da obra.

O livro deixou de ser visto apenas como "brutal" para ser reconhecido como uma obra de "poesia trágica".

Ainda assim, era frequentemente considerado inferior a *Jane Eyre* em termos de construção romanesca.



# 1916: A Virada Modernista



## Virginia Woolf e a Metafísica

*"Emily era uma poeta maior que Charlotte... Em Wuthering Heights não há 'eu'. Há amor, mas não é o amor de homens e mulheres."*

— Virginia Woolf

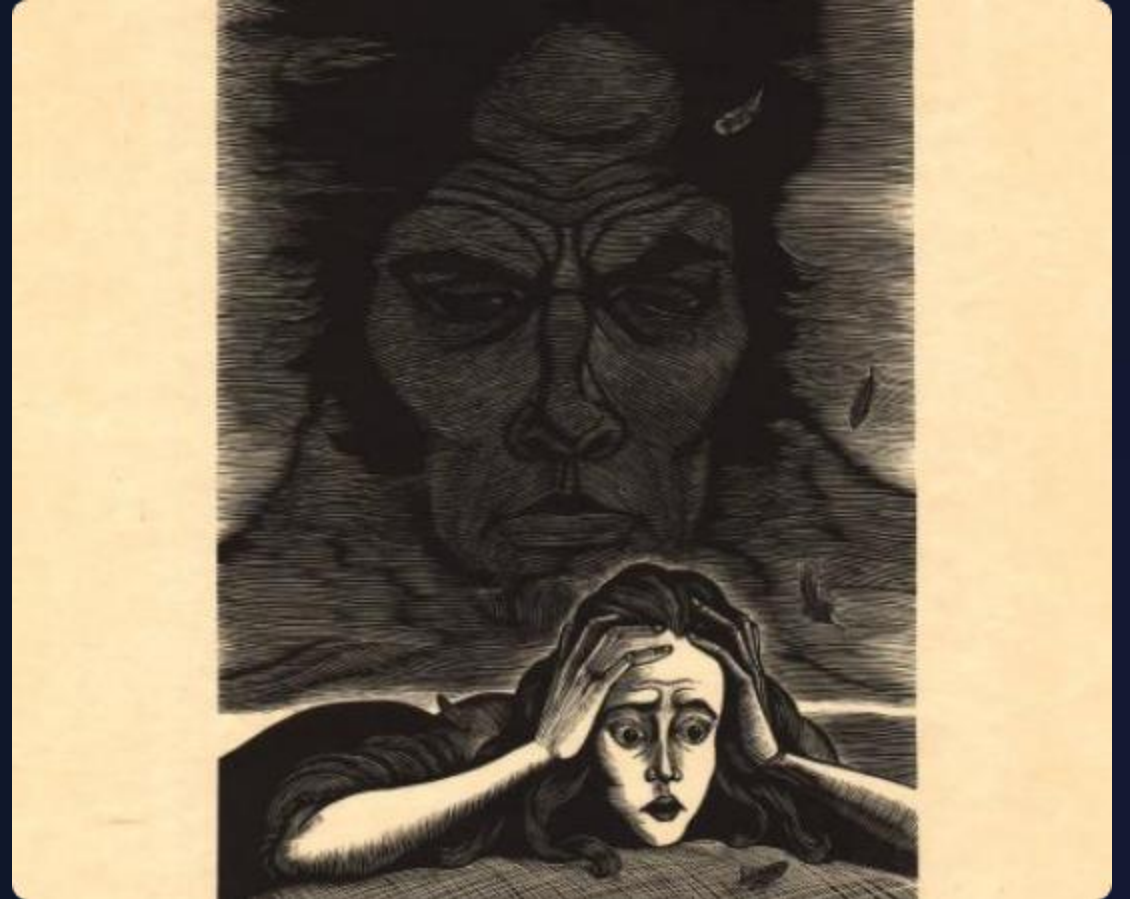
Woolf elevou o status do romance, argumentando que ele tratava de forças cósmicas e existenciais, não apenas de um romance gótico doméstico. Isso abriu as portas para a consagração acadêmica no século XX.

# Consagração Visual e Popular

## O Arquétipo Romântico

No século XX, o cinema (especialmente o filme de 1939 com Laurence Olivier) e ilustrações famosas (como as gravuras de Fritz Eichenberg) cimentaram a imagem de Heathcliff e Cathy como o "casal trágico supremo".

A complexidade estrutural do livro foi finalmente aceita e celebrada pelos críticos formalistas e estruturalistas.



# Leituras Contemporâneas



## Psicanálise

Heathcliff como o "Id" e Catherine como o "Ego". A união deles é vista como uma busca pela reintegração de um eu fragmentado.



## Feminismo

Análise da prisão doméstica, violência patriarcal e a resistência de Catherine às normas de gênero vitorianas.



## Marxismo

A luta de classes entre a antiga aristocracia rural (Earnshaws) e a nova burguesia capitalista (Lintons), com Heathcliff como o elemento disruptivo.

# Resumo da Linha do Tempo

1847

## O Choque

Publicação. Críticas chamam de "selvagem" e "repulsivo".

1850

## A Defesa

Prefácio de Charlotte. Revelação da autoria e apologia.

1916

## A Virada

Virginia Woolf reconhece a grandiosidade poética.

Hoje

## O Clássico

Obra-prima incontestável e fenômeno pop.

# Legado Eterno



## "Eu sou Heathcliff"

De uma anomalia literária rejeitada a um dos romances mais estudados e amados do mundo.

*O Morro dos Ventos Uivantes* prova que a verdadeira arte muitas vezes está à frente de seu tempo, desafiando convenções para tocar em verdades humanas profundas e atemporais.

# Image Sources



[https://www.meisterdrucke.ie/kunstwerke/1260px/English\\_School\\_-\\_Title\\_Page\\_for\\_the\\_first\\_edition\\_of\\_Wuthering\\_Heights\\_by\\_Ellis\\_Bell\\_%28pseudonym\\_o\\_-\\_%28MeisterDrucke-449608%29.jpg](https://www.meisterdrucke.ie/kunstwerke/1260px/English_School_-_Title_Page_for_the_first_edition_of_Wuthering_Heights_by_Ellis_Bell_%28pseudonym_o_-_%28MeisterDrucke-449608%29.jpg)

Source: [www.meisterdrucke.ie](http://www.meisterdrucke.ie)

---



<http://www.annebronte.org/wp-content/uploads/2021/06/Charlotte-Bronte-George-Richmond.jpg>

Source: [www.annebronte.org](http://www.annebronte.org)

---



[https://upload.wikimedia.org/wikipedia/commons/a/ab/The\\_Bront%C3%AB\\_Sisters\\_by\\_Patrick\\_Branwell\\_Bront%C3%AB\\_restored.jpg](https://upload.wikimedia.org/wikipedia/commons/a/ab/The_Bront%C3%AB_Sisters_by_Patrick_Branwell_Bront%C3%AB_restored.jpg)

Source: [commons.wikimedia.org](https://commons.wikimedia.org)

---



<https://images.fineartamerica.com/images/artworkimages/mediumlarge/2/portrait-of-virginia-woolf-bettmann.jpg>

Source: [photos.com](https://photos.com)

---



<https://onlinecollections.syr.edu/intemal/media/dispatcher/24621/preview>

Source: [onlinecollections.syr.edu](https://onlinecollections.syr.edu)

---



[https://www.meisterdrucke.uk/kunstwerke/1000px/John\\_Jessop\\_Hardwick\\_-\\_Stormy\\_Day\\_on\\_a\\_Surrey\\_Common\\_19th-20th\\_century\\_1935\\_-\\_\\_\(MeisterDrucke-802943\).jpg](https://www.meisterdrucke.uk/kunstwerke/1000px/John_Jessop_Hardwick_-_Stormy_Day_on_a_Surrey_Common_19th-20th_century_1935_-__(MeisterDrucke-802943).jpg)

Source: [www.meisterdrucke.uk](http://www.meisterdrucke.uk)