



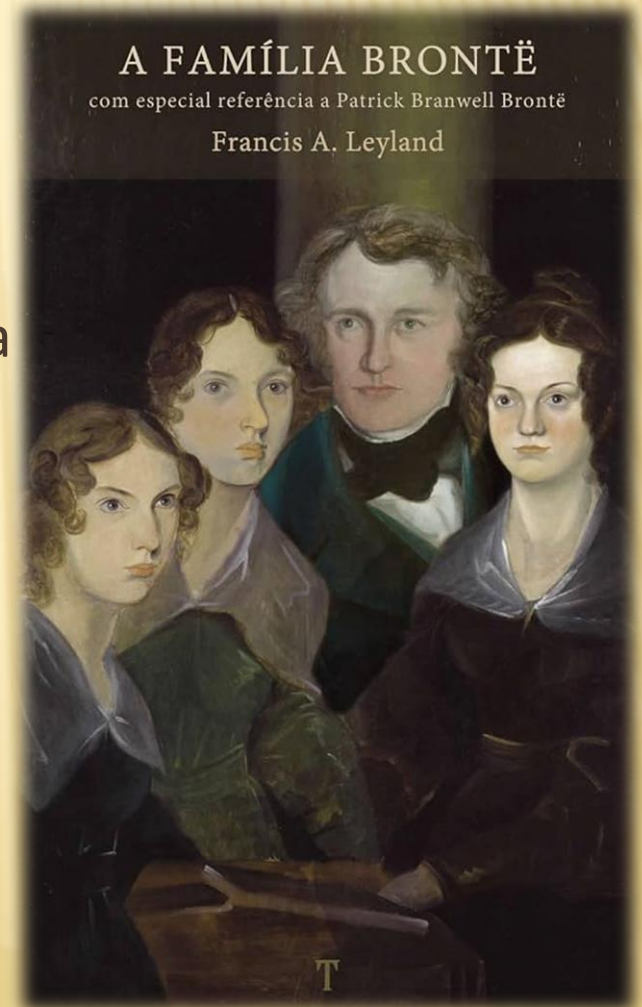
Emily Brontë

O MORRO DOS VENTOS UIVANTES

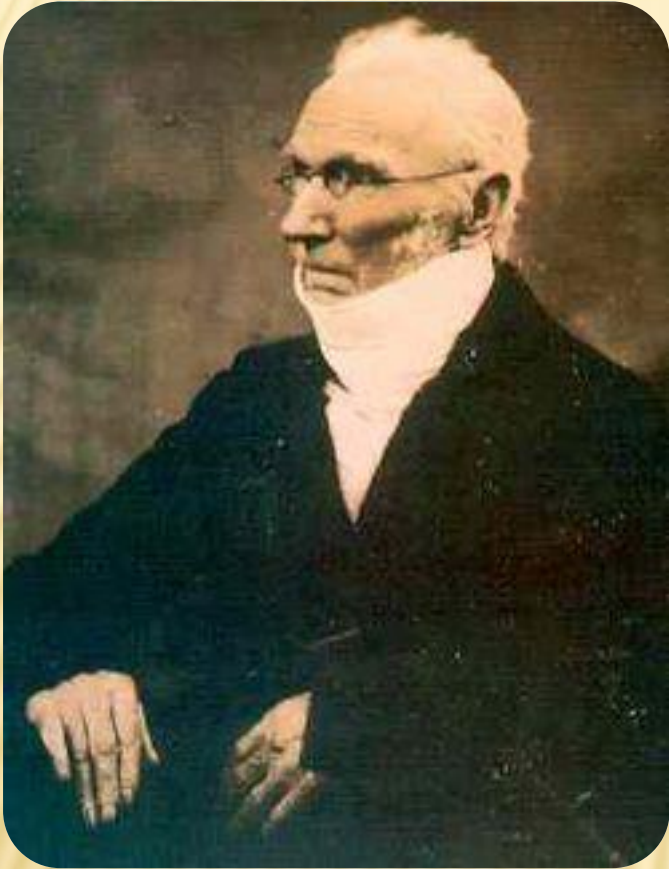
Por Rosete Carvalho

A FAMÍLIA BRONTË

- ✘ Pronúncia do nome
- ✘ Nova biografia a Juliet Barker
- ✘ Os Brontis – Curadora do museu, primeira biografia, amiga da Charlotte, logo após a morte (1855).
- ✘ Elizabeth Gaskell - 1857
- ✘ Vários questionamentos
- ✘ Várias cartas



A FAMÍLIA BRONTË



- ✘ Mãe – Mary Brontë (1783-1821)
- ✘ Pai – Patrick Brontë – (1777-1861) irlandês – bolsa em Cambridge -clérigo anglicano em Haworth.

A FAMÍLIA BRONTË

✘ Elizabeth Branwell, cunhada – 1776 – 1842

Filhos

- ✘ Maria – 1814 – 1825
- ✘ Elizabeth – 1815 – 1825
- ✘ Charlotte – 1816 – 1855
- ✘ Patrick Branwell - 1817 – 1848
- ✘ Emily Jane – 1818 – 1848
- ✘ Anne – 1820 – 1849



A FAMÍLIA BRONTË

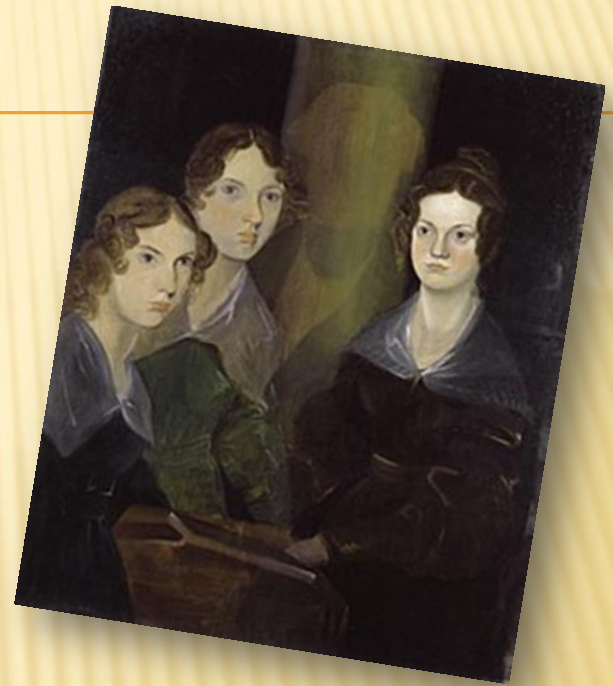
- ✘ Cidade – Haworth – West Yorkshire – 5 000 habitantes



- ✘ Período Vitoriano – 1837– 1901.
- ✘ Era dos romances em capítulos.
- ✘ Revolução Industrial – literatura social - Trem a vapor.
- ✘ Literatura Gótica – Sobrenatural - casas fantasmagóricas.

A FAMÍLIA BRONTË

- ✘ Infância e Juventude
- ✘ Primeiros HQ - Mundo Angria e Gondal
- ✘ Leitores soldadinhos
- ✘ Leitura sagradas e Shakespeare
- ✘ Escrevem com nomes masculinos.
- ✘ Charlotte e Anne mais urbanas e ambiente familiar / social
- ✘ Livros de Charlote – Jane Eyre – Shirley – Villette – O Professor – Emma – inacabado
- ✘ Livros de Anne – Agnes Grey e A inquilina de Wildfell Hall
- ✘ Livro de Emily – O morro dos ventos Uivantes - Poemas



A FAMÍLIA BRONTË

- ✘ Emily mais “terra/natureza”
- ✘ Tempestade – fatos – fantasmas
- ✘ Charneca – vegetação de urze e plantas resistente
- ✘ Inglaterra e Escócia



- ✘ Outro significado no Brasil – pântano

A FAMÍLIA BRONTË

- ✘ Gravura das ruínas da Mansão do Morro dos Ventos Uivantes



- ✘ Foto de Emily Brontë

OBRIGADA!

